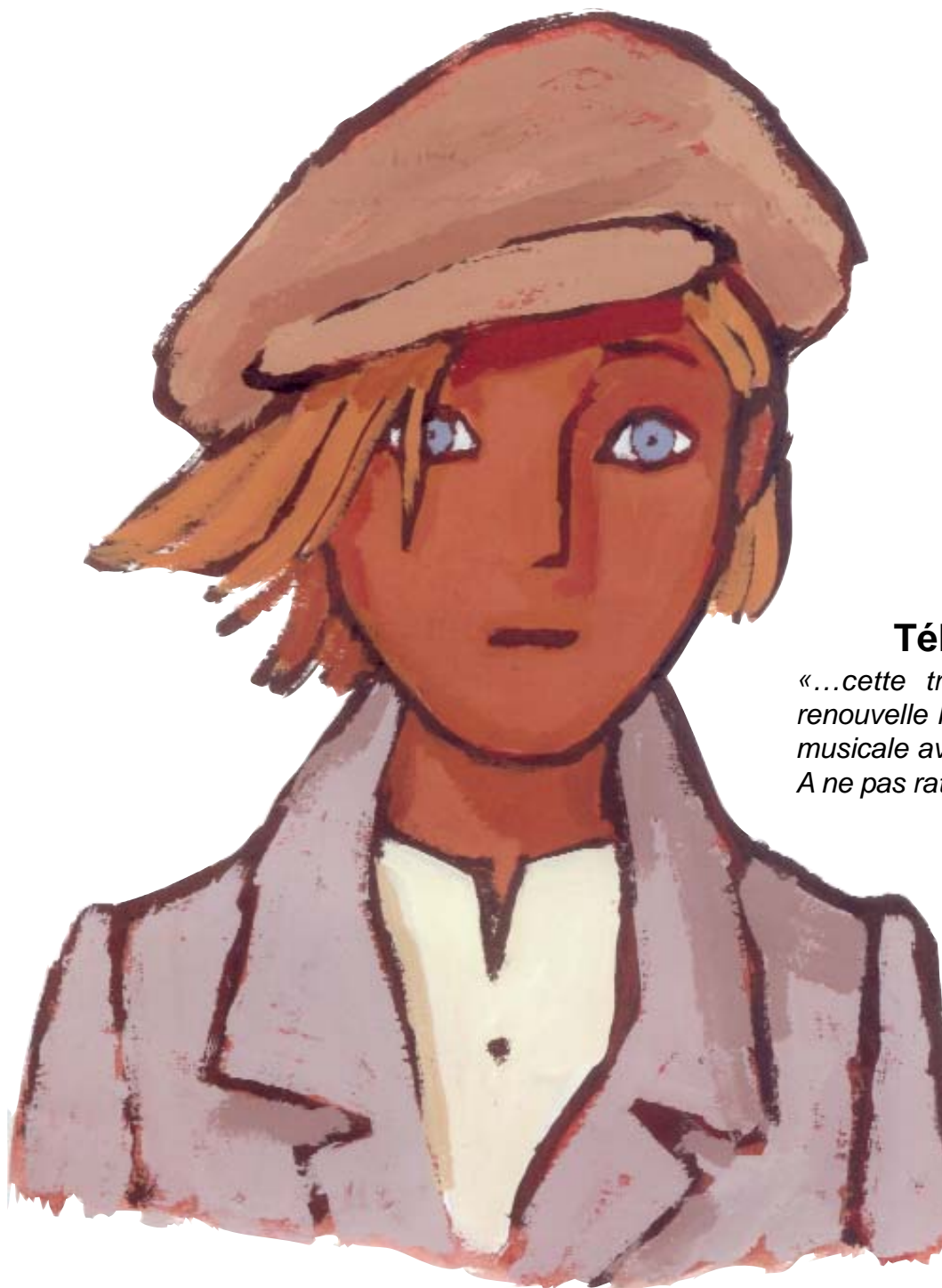


MAGLOO Productions

Avec les Tréteaux de la pleine lune, Créalid et Miliane



Télérama

*«...cette troupe étonnante
renouvelle le genre comédie
musicale avec un talent fou.
A ne pas rater...» Janv. 2003*

Oliver Twist

OLIVER TWIST

LA COMEDIE MUSICALE
À VOIR EN FAMILLE
d'après l'œuvre de CHARLES DICKENS

9 comédiens danseurs, chanteurs, claquettistes...

Après 35 représentations
au Théâtre le TRIANON à Paris
du 20 novembre 2002 au 19 janvier 2003



Actuellement en tournée



Création

Livret et mise en scène : **Ned Grujic**

Fondateur de la Compagnie Les Tréteaux de la Pleine Lune (1993), il met en scène des classiques (*La Nuit des Rois*, *La Mégère apprivoisée*, *Roméo et Juliette*...), des pièces contemporaines ainsi que des spectacles tous publics.

Depuis quelques années, il met également en scène des opéras-bouffe ainsi que des comédies musicales (*Piaf je t'aime* de Jean-Louis Marquet et Roland Ribet et récemment *Merlin l'Enchanteur*). Il a assisté Gilles Maheu à la mise en scène de *Notre-Dame de Paris*, le spectacle musical de Luc Plamondon et Richard Cocciante, lors de la création à Paris.

Musique : **Thérèse Wernert**



L'histoire

Le jeune Oliver Twist part tenter sa chance dans le Londres inquiétant et mystérieux du 19^{ème} siècle : il tombera dans les griffes de malfrats et de petits vagabonds, avant de retrouver une vraie famille...

Ce spectacle se démarque des comédies musicales françaises actuelles : associant **théâtre, chansons, pantomime, théâtre d'ombres, danse et claquettes**, il se rapproche ainsi d'avantage des productions de **Londres ou de Broadway** où la comédie est aussi importante que le chant. Le talent des artistes réside dans cette tradition de polyvalence.

La mise en scène de Ned Grujic regorge d'astuces techniques, de trouvailles artistiques et de tableaux inventifs enchaînés par un bonimenteur fougueux.

Les comédiens

Nathalie Lhermitte est Oliver Twist.
Elle a interprété Cristal dans la comédie musicale *Starmania* (Théâtre Marigny et tournée mondiale), Wendy dans la comédie musicale *Peter Pan* au Casino de Paris et Edith Piaf dans la comédie musicale *Piaf, je t'aime*.



Avec aussi, Frédéric Chevaux, Magali Dieux, Stéphanie Gagneux, Patrice Latronche, Betty Lee, Gaël Pommeré, Peggy Semeria, Alain Wilmet.

Chorégraphie : *Frankie Game*, Arrangements : *Gilles Tinayre*, Costumes : *Erig Le Goff*, Décor : *Marc Pacon*, Création lumière : *Véronique Guidevaux*, Création sonore : *Christophe Le Jehan*, Création maquillage : *Solange Beauvineau*, Photos : *Gregory Demarque*

Le Figaro Magazine

"...Une mise en scène simple et efficace et
un évident travail d'acteurs...
Bref, c'est du vrai théâtre musical..."
Déc. 2002



Zurban

"...**attention chef-d'œuvre...** voilà une
création comme il en arrive peu souvent.
Cette pièce est un bijou...émouvant,
drôle et passionné, Ned Grujic a monté là
un chef-d'œuvre..."
Déc.2002

Vivre au féminin

"...un spectacle animé, inventif et plein d'hu-
mour, **héritier de la grande tradition des
spectacles de Broadway...**"
Déc.2002

Le Nouvel Observateur

" ...le rythme est soutenu et on passe sans
temps mort de l'humour à l'émotion..."
Nov. 2002

Libération

"...On peut déjà se féliciter d'une comédie
musicale qui échappe au maquereautage
de TF1 ou de M6..."
Déc. 2002

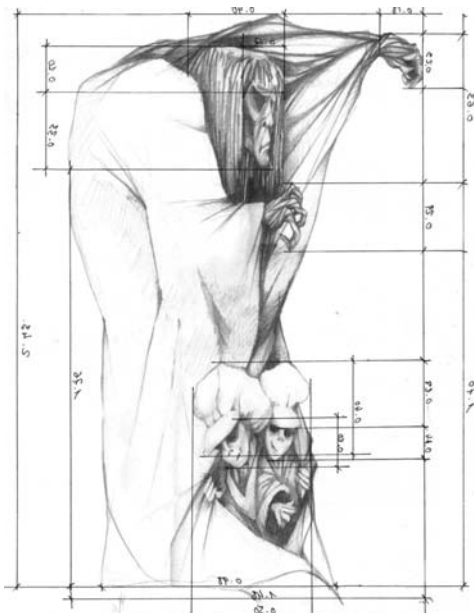
Télé Magazine

"un spectacle animé,
inventif et plein d'humour...
une scénographie créative et originale..."
Nov. 2002



La Presse

<http://magloo.ot2.free.fr>



Contact **CREALID**

5 rue d'Eaubonne
93200 St Denis

Tél/Fax : 08 70 78 70 78
www.crealid.com
mail : contact@crealid.com